

**Клієнт**

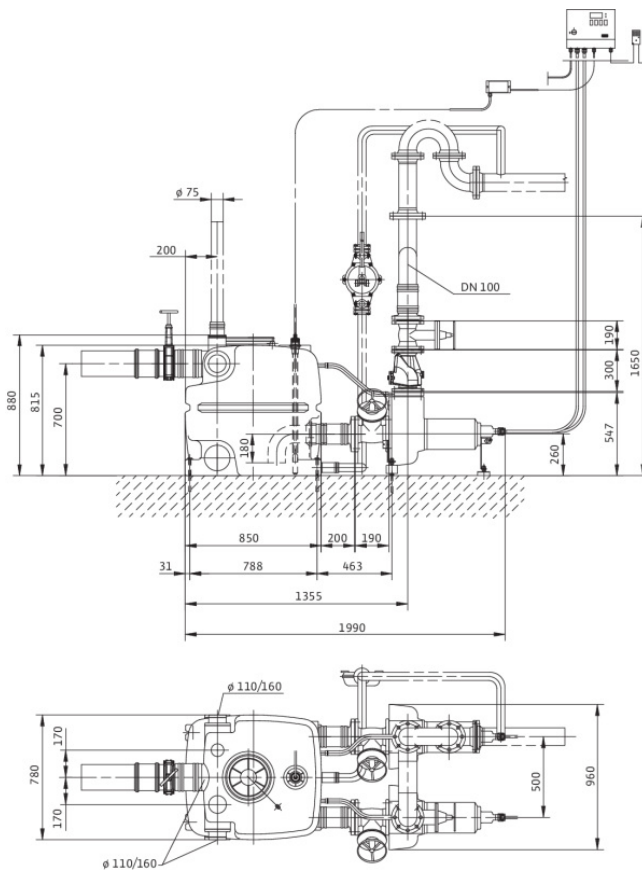
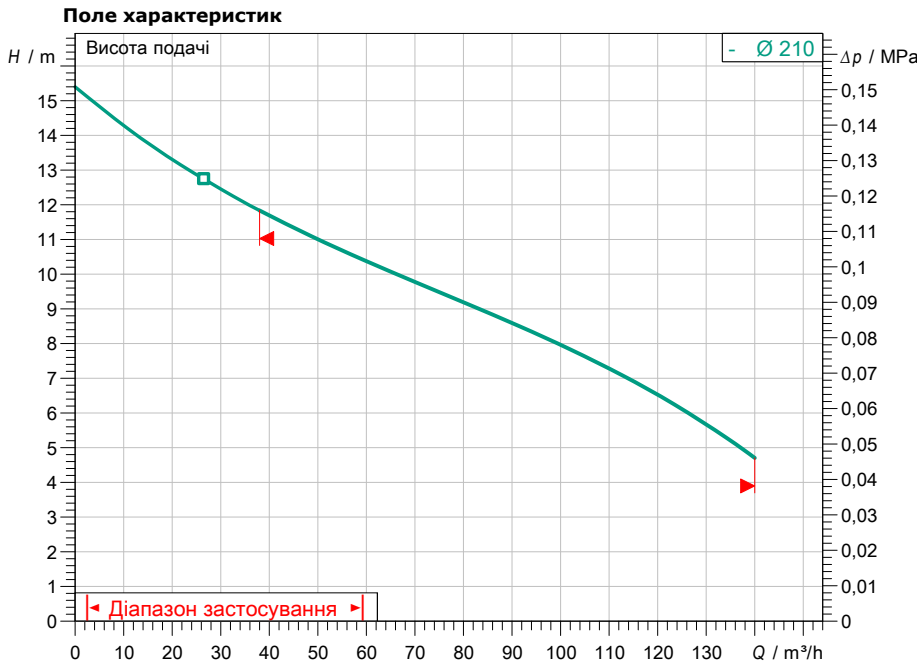
## Технічні характеристики

### Установка водовідведення DrainLift XXL 1040-2/5,2

Назва проекту Проект без назви 2023-02-17 11:06:33.811

Номер проекту  
Місце встановлення  
№ поз. клієнта

Дата 17.02.2023



#### Задані експлуатаційні дані

Подача	
Висота подачі	
Media	Вода 100 %
Температура середовища	20,00 °C
Густина	998,30 kg/m³
Кінематична в'язкість	1,00 mm²/s

#### Гідравлічні дані (робоча точка)

Подача	
Висота подачі	

#### Дані виробів

Установка водовідведення	
DrainLift XXL 1040-2/5,2	
Кількість насосів	2
Макс. робочий тиск	0,3 MPa
Температура середовища	3 °C ... +40 °C
Ріжучий механізм	
Режим роботи (в незануреному стані)	S1, S3-25%! , 60 s
Загальний об'єм	400 l
Макс. рівень включення	220 l
Max. sound pressure level	
Вільний сферичний прохід	95 mm

#### Дані двигуна/насоса

Під'єднання до мережі	3~ 400 V / 50 Hz
Допустиме відхилення напруги	+ -10 %
Номінальне число обертів	1450 1/min
Номінальна потужність P2	5,20 kW
Споживана потужність P1	6,2 kW
Номінальний струм	12,80 A
Тип увімкнення	Зірка-трикутник (SD)
Клас захисту	IP67
Захист двигуна	<b>WSK</b>
Клас ізоляції	F
Schaltspiel	60

#### Кабель

Довжина приєднувального кабелю	10 m
Штекер	по
Тип під'єднувального кабелю	

#### Розміри під'єднання

Розповітряння	Ø 75
Під'єднання до трубопроводу зі всієї сторони	Ø 100
Під'єднання з напірної стор.	DN 100

#### Матеріали

Матеріал резервуара	PE
Корпус насоса	PUR
Робоче колесо	PUR
Вал	1.4404
Матеріал двигуна	1.4404

#### Інформація для замовлення

Вага прибл.	195 kg
Артикульний номер	2509015

Контактна особа  
Електронна пошта  
Телефон

**Клієнт**

Контактна особа  
Електронна пошта  
Телефон

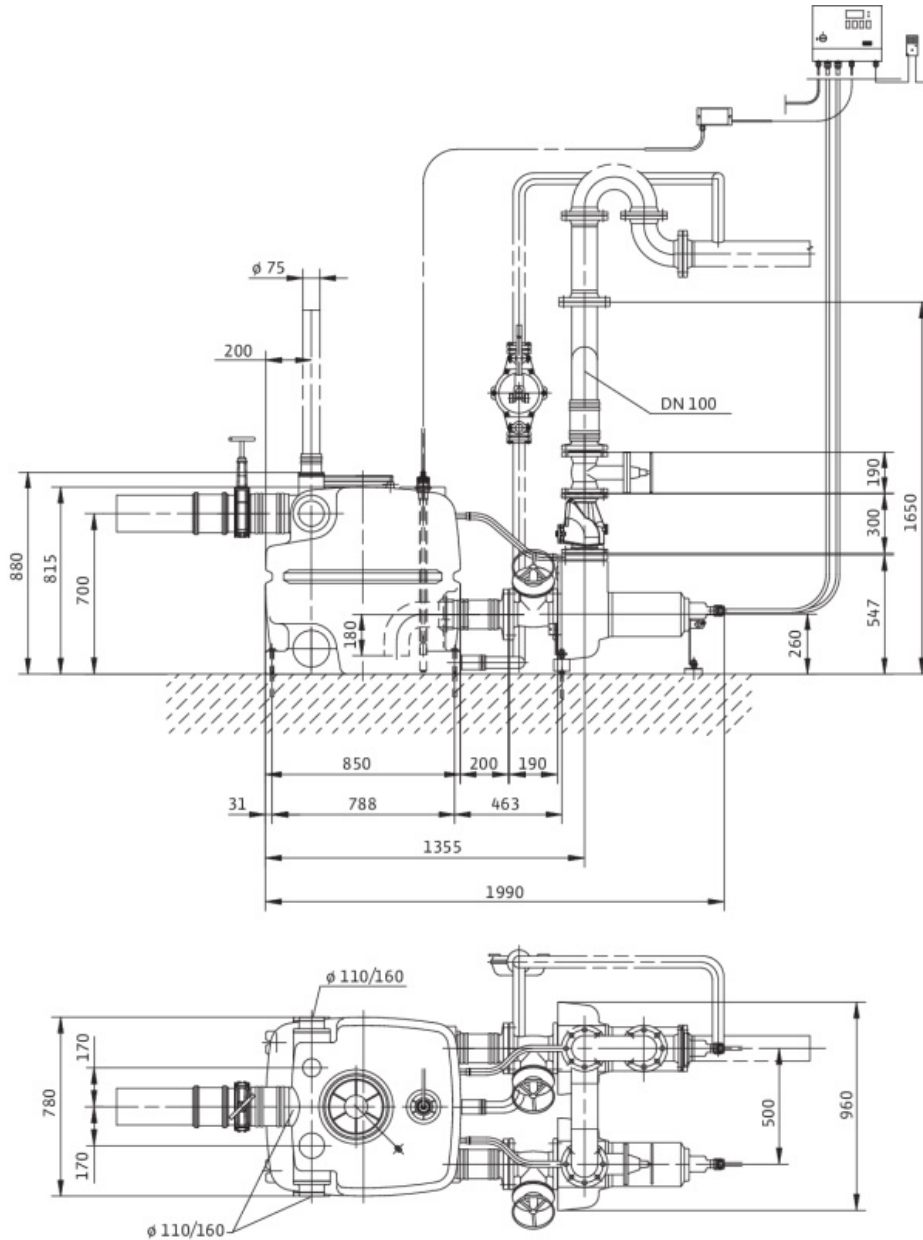
**Розміри**

**Установка водовідведення  
DrainLift XXL 1040-2/5,2**

Назва проекту Проект без назви 2023-02-17 11:06:33.811

Номер проекту  
Місце встановлення  
№ поз. клієнта

Дата 17.02.2023



Стационарна суха установка

Всмоктувальна сторона Ø 110, -/PN 10

Напірна сторона DN 100, -/PN 10

**Розміри** mm

Name	Value	Name	Value	Name	Value	Name	Value
------	-------	------	-------	------	-------	------	-------