

Клієнт

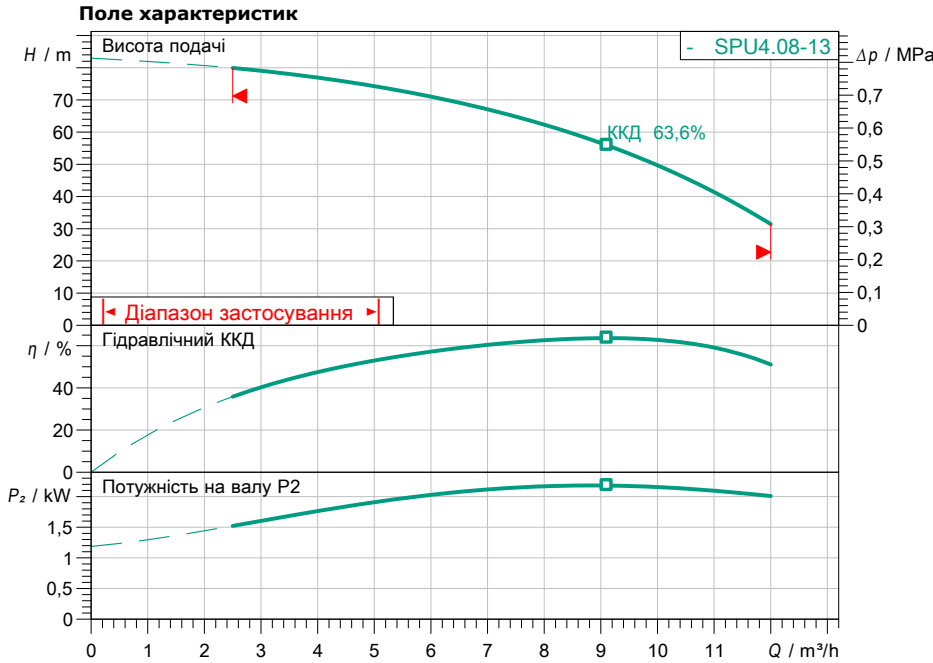
Технічні характеристики

Насос із занурювальним двигуном Actun FIRST SPU4.08-13-B/XI4-5

Назва проекту Проект без назви 2023-02-02 13:16:41.165

Номер проекту
Місце встановлення
№ поз. клієнта

Дата 02.02.2023



Задані експлуатаційні дані

Подача
Висота подачі
Media
Температура середовища
Густина
Кінематична в'язкість

Вода 100 %
20,00 °C
998,30 kg/m³
1,00 mm²/s

Гідравлічні дані (робоча точка)

Подача
Висота подачі
Потужність на валу P2
Гідравлічний ККД
Споживана потужність P1

Дані виробів

Насос із занурювальним двигуном
Actun FIRST SPU4.08-13-B/XI4-50-1-230
Макс. робочий тиск 0,91 MPa
Температура середовища 3 °C ... + 30 °C
Індекс мінімальної ефективності (MEI) 0,36
Макс. діаметр насоса 98 mm

Дані двигуна/насоса

Під'єднання до мережі 1~ 230 V / 50 Hz
Тип двигуна

Тип пуску
Мін. потік навколо двигуна
Діаметр двигуна
Допустиме відхилення напруги
Номинальне число обертів
Номинальна потужність P2
Номинальний струм
Коефіцієнт потужності
Клас захисту
Клас ізоляції

Безпосередній режим он
0.2 m/s
101,6 mm
+-10 %
2900 1/min
2,20 kW
14,20 A
0,97
IP68
F

Кабель

Довжина приєднувального кабелю 2 m
Тип кабелю 4G1,5

Розміри під'єднання

Discharge size Rp 2
Стандарт під'єднання -

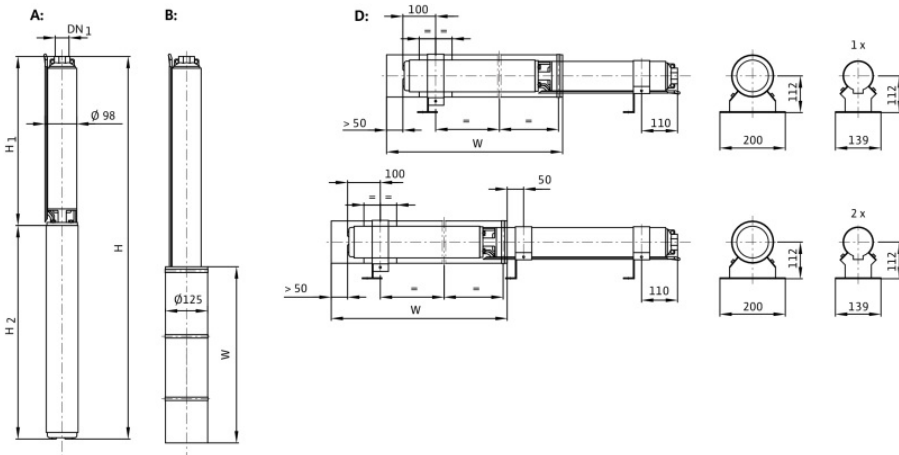
Матеріали

Корпус насоса 1.4301
Матеріал двигуна 1.4301
Вал 1.4021
Робоче колесо PPE

Інформація для замовлення

Вага прибл. 23,9 kg
Артикульний номер 6083352

Допуск



Розміри mm

H 1140
H1 579
H2 561