

Клієнт

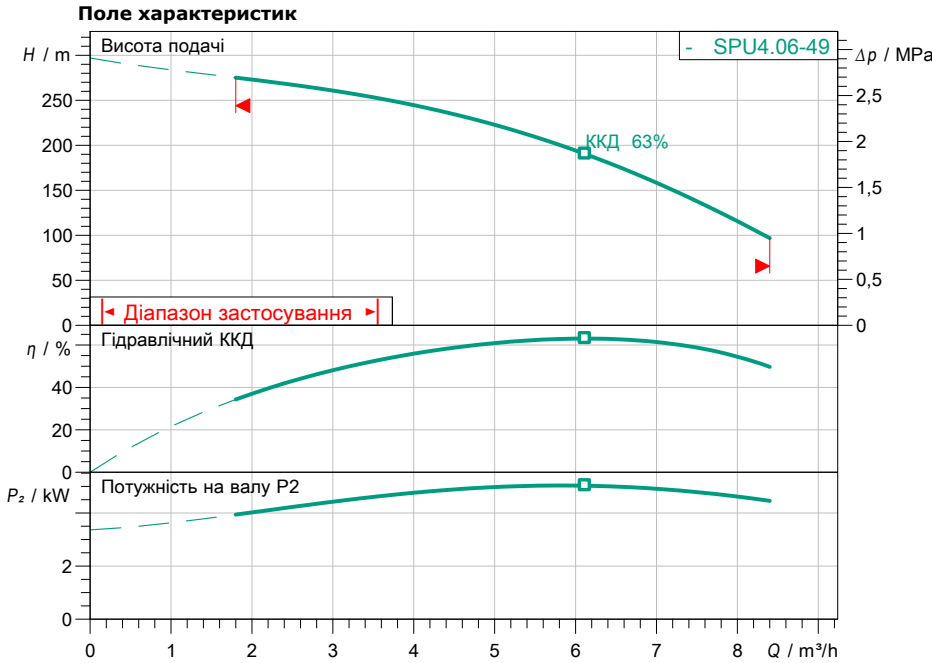
Технічні характеристики

Насос із занурювальним двигуном Actun FIRST SPU4.06-49-B/XI4-5

Назва проекту Проект без назви 2023-02-02 13:16:41.165

Номер проекту
Місце встановлення
№ поз. клієнта

Дата 02.02.2023



Задані експлуатаційні дані

Подача
Висота подачі
Media
Температура середовища
Густина
Кінематична в'язкість

Вода 100 %
20,00 °C
998,30 kg/m³
1,00 mm²/s

Гидравлічні дані (робоча точка)

Подача
Висота подачі
Потужність на валу P2
Гидравлічний ККД
Споживана потужність P1

Дані виробів

Насос із занурювальним двигуном
Actun FIRST SPU4.06-49-B/XI4-50-3-400
Макс. робочий тиск
Температура середовища
Індекс мінімальної ефективності (MEI)
Макс. діаметр насоса

3,27 MPa
3 °C ... + 30 °C
0,51
98 mm

Дані двигуна/насоса

Під'єднання до мережі
Тип двигуна

3~ 400 V / 50 Hz

Тип пуску
Мін. потік навколо двигуна
Діаметр двигуна
Допустиме відхилення напруги
Номинальне число обертів
Номинальна потужність P2
Номинальний струм
Коефіцієнт потужності
Клас захисту
Клас ізоляції

Безпосередній режим он
0.2 m/s
101,6 mm
+-10 %
2860 1/min
5,50 kW
12,50 A
0,81
IP68
F

Кабель

Довжина приєднувального кабелю
Тип кабелю

2,5 m
4G2,5

Розміри під'єднання

Discharge size
Стандарт під'єднання

Rp 2
-

Матеріали

Корпус насоса
Матеріал двигуна
Вал
Робоче колесо

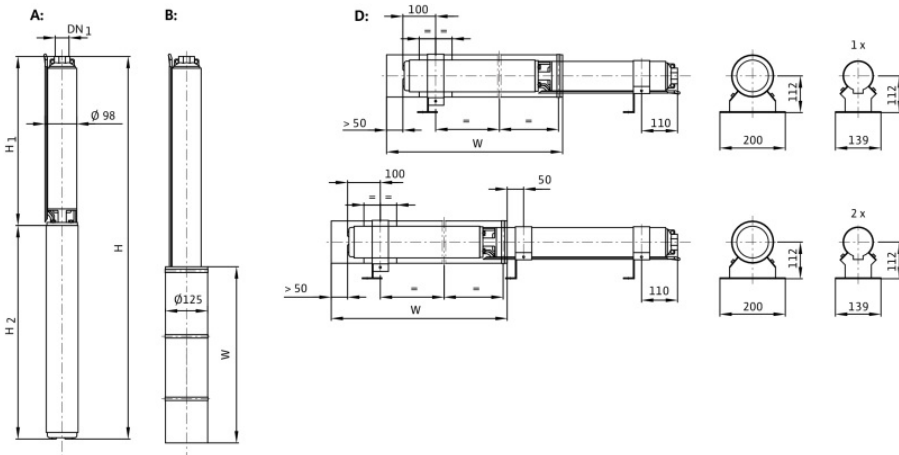
1.4301
1.4301
1.4021
PPE

Інформація для замовлення

Вага прибл.
Артикульний номер

40,2 kg
6083394

Допуск



Розміри mm

H 2513
H1 1858
H2 655