

**Клієнт**

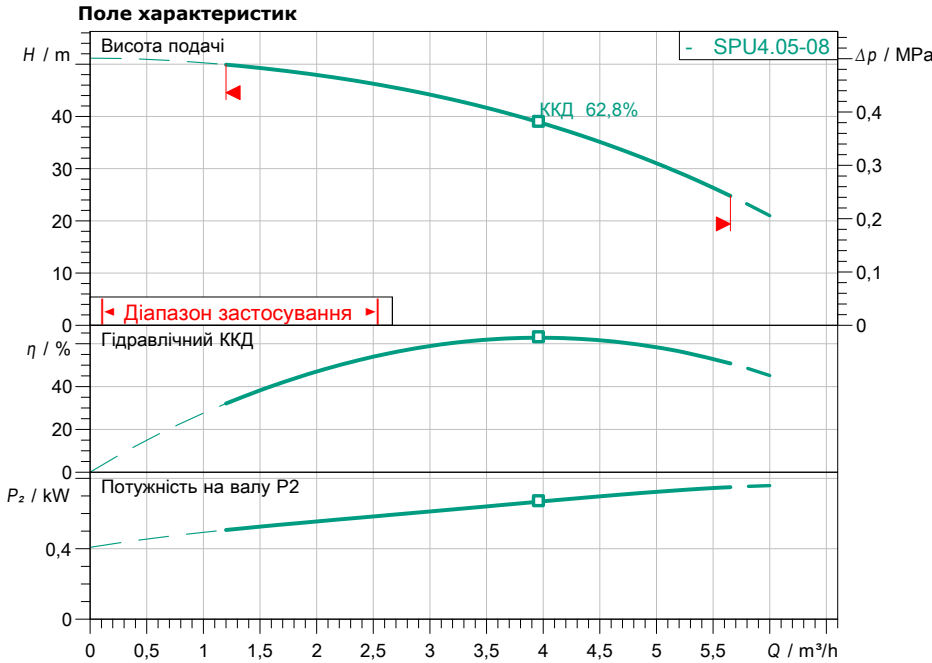
## Технічні характеристики

### Насос із занурювальним двигуном Actun FIRST SPU4.05-08-B/XI4-5

Назва проекту Проект без назви 2023-02-02 13:16:41.165

Номер проекту  
Місце встановлення  
№ поз. клієнта

Дата 02.02.2023



#### Задані експлуатаційні дані

Подача  
Висота подачі  
Media  
Температура середовища  
Густина  
Кінематична в'язкість

Вода 100 %  
20,00 °C  
998,30 kg/m<sup>3</sup>  
1,00 mm<sup>2</sup>/s

#### Гідрравлічні дані (робоча точка)

Подача  
Висота подачі  
Потужність на валу P2  
Гідрравлічний ККД  
Споживана потужність P1

#### Дані виробів

Насос із занурювальним двигуном  
Actun FIRST SPU4.05-08-B/XI4-50-1-230  
Макс. робочий тиск 0,56 MPa  
Температура середовища 3 °C ... + 30 °C  
Індекс мінімальної ефективності (MEI) 0.7  
Макс. діаметр насоса 98 mm

#### Дані двигуна/насоса

Під'єднання до мережі 1~ 230 V / 50 Hz  
Тип двигуна

Тип пуску  
Мін. потік навколо двигуна  
Діаметр двигуна  
Допустиме відхилення напруги  
Номинальне число обертів  
Номинальна потужність P2  
Номинальний струм  
Коефіцієнт потужності  
Клас захисту  
Клас ізоляції

Безпосередній режим он  
0.2 m/s  
101,6 mm  
+-10 %  
2905 1/min  
0,75 kW  
5,70 A  
0,95  
IP68  
F

#### Кабель

Довжина приєднувального кабелю 2 m  
Тип кабелю 4G1,5

#### Розміри під'єднання

Discharge size Rp 1½  
Стандарт під'єднання -

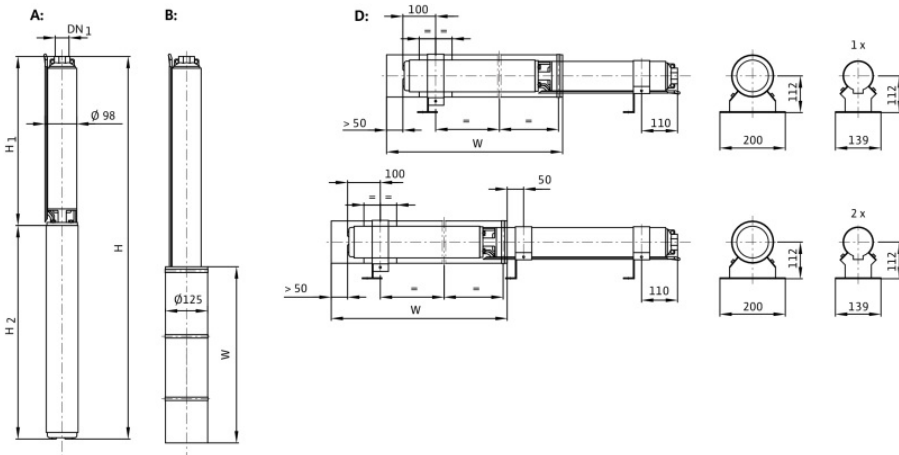
#### Матеріали

Корпус насоса 1.4301  
Матеріал двигуна 1.4301  
Вал 1.4021  
Робоче колесо PPE

#### Інформація для замовлення

Вага прибл. 13,8 kg  
Артикульний номер 6083341

#### Допуск



#### Розміри mm

H 749  
H1 348  
H2 401