

**Клієнт**

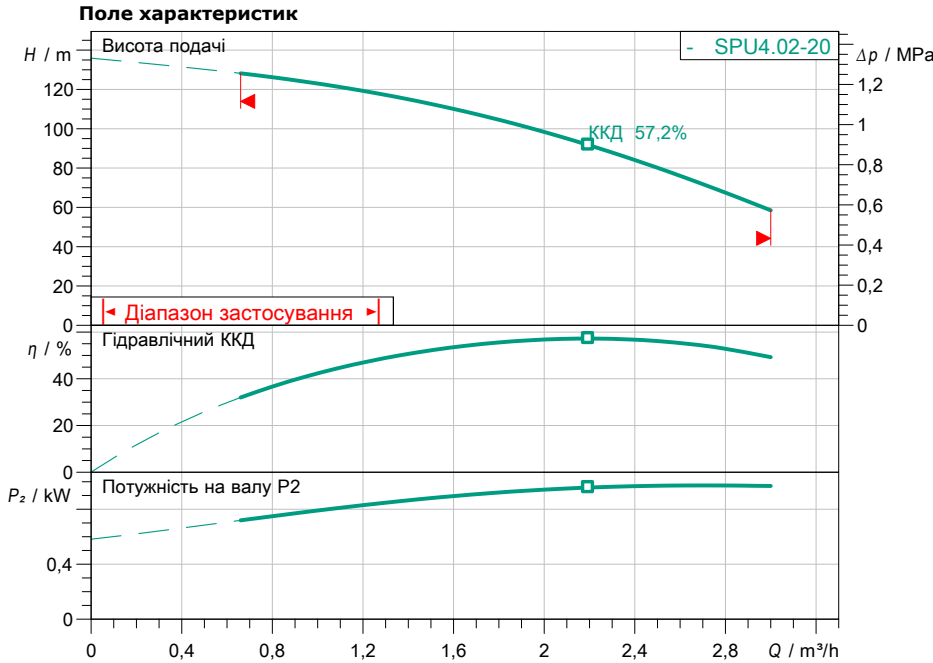
## Технічні характеристики

### Насос із занурювальним двигуном Actun FIRST SPU4.02-20-B/XI4-5

Назва проекту Проект без назви 2023-02-02 13:16:41.165

Номер проекту  
Місце встановлення  
№ поз. клієнта

Дата 02.02.2023



#### Задані експлуатаційні дані

Подача  
Висота подачі  
Media  
Температура середовища  
Густина  
Кінематична в'язкість

Вода 100 %  
20,00 °C  
998,30  $kg/m^3$   
1,00  $mm^2/s$

#### Гідравлічні дані (робоча точка)

Подача  
Висота подачі  
Потужність на валу  $P_2$   
Гідравлічний ККД  
Споживана потужність  $P_1$

#### Дані виробів

Насос із занурювальним двигуном  
Actun FIRST SPU4.02-20-B/XI4-50-3-400  
Макс. робочий тиск 1,57 MPa  
Температура середовища 3 °C ... + 30 °C  
Індекс мінімальної ефективності (MEI) 0.7  
Макс. діаметр насоса 98 mm

#### Дані двигуна/насоса

Під'єднання до мережі 3~ 400 V / 50 Hz  
Тип двигуна

Тип пуску  
Мін. потік навколо двигуна  
Діаметр двигуна  
Допустиме відхилення напруги  
Номинальне число обертів  
Номинальна потужність  $P_2$   
Номинальний струм  
Коефіцієнт потужності  
Клас захисту  
Клас ізоляції

Безпосередній режим он  
0.2 m/s  
101,6 mm  
+ -10 %  
2875 1/min  
1,10 kW  
2,80 A  
0,76  
IP68  
F

#### Кабель

Довжина приєднувального кабелю 2 m  
Тип кабелю 4G1,5

#### Розміри під'єднання

Discharge size Rp 1 1/4  
Стандарт під'єднання -

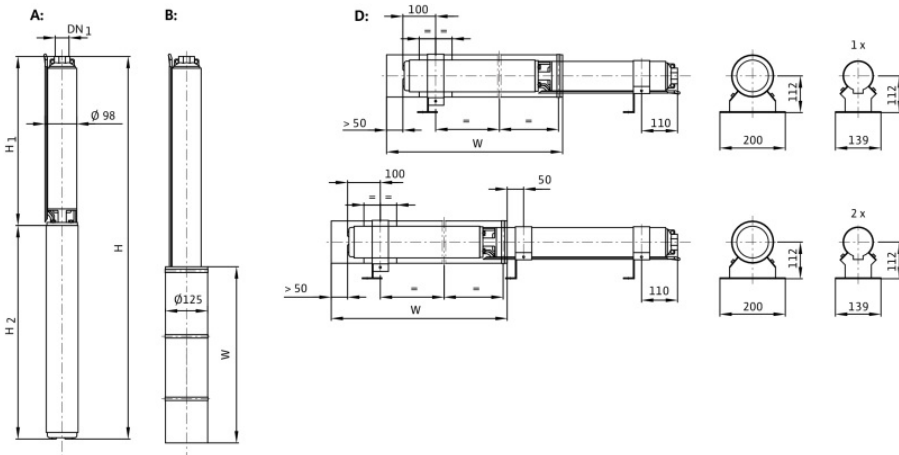
#### Матеріали

Корпус насоса 1.4301  
Матеріал двигуна 1.4301  
Вал 1.4021  
Робоче колесо PPE

#### Інформація для замовлення

Вага прибл. 15,3 kg  
Артикульний номер 6083365

#### Допуск



#### Розміри mm

H 895  
H1 494  
H2 401