

**Клієнт**

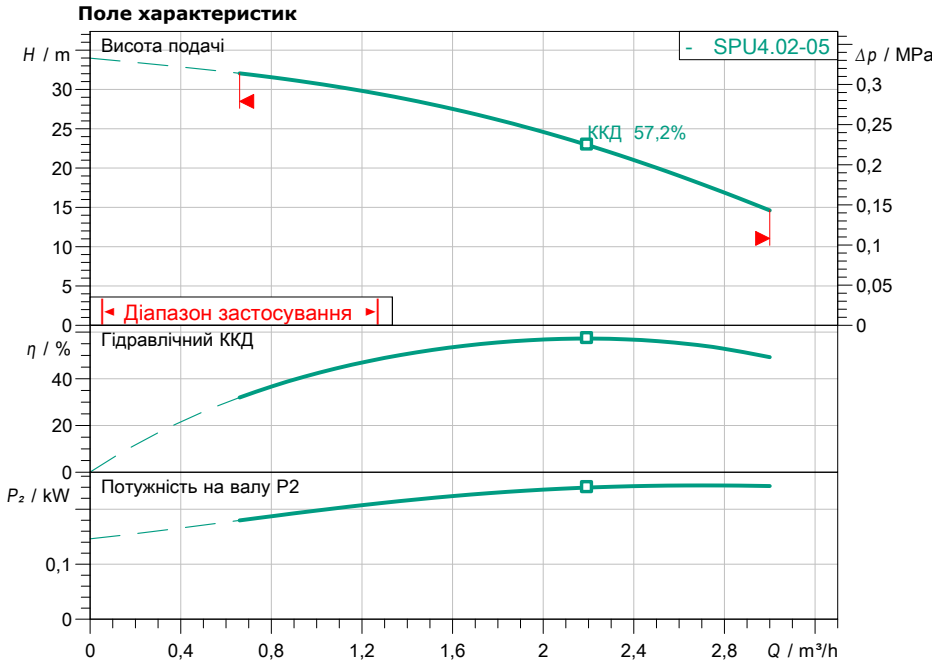
## Технічні характеристики

### Насос із занурювальним двигуном Actun FIRST SPU4.02-05-B/XI4-5

Назва проекту Проект без назви 2023-02-02 13:16:41.165

Номер проекту  
Місце встановлення  
№ поз. клієнта

Дата 02.02.2023



#### Задані експлуатаційні дані

Подача  
Висота подачі  
Media  
Температура середовища  
Густина  
Кінематична в'язкість

Вода 100 %  
20,00 °C  
998,30 kg/m³  
1,00 mm²/s

#### Гідравлічні дані (робоча точка)

Подача  
Висота подачі  
Потужність на валу P₂  
Гідравлічний ККД  
Споживана потужність P₁

#### Дані виробів

Насос із занурювальним двигуном  
Actun FIRST SPU4.02-05-B/XI4-50-1-230  
Макс. робочий тиск  
Температура середовища  
Індекс мінімальної ефективності (MEI)  
Макс. діаметр насоса

0,37 MPa  
3 °C ... + 30 °C  
0,7  
98 mm

#### Дані двигуна/насоса

Під'єднання до мережі  
Тип двигуна

1~ 230 V / 50 Hz

Тип пуску  
Мін. потік навколо двигуна  
Діаметр двигуна  
Допустиме відхилення напруги  
Номинальне число обертів  
Номинальна потужність P₂  
Номинальний струм  
Коефіцієнт потужності  
Клас захисту  
Клас ізоляції

Безпосередній режим он  
0.2 m/s  
101,6 mm  
+ -10 %  
2910 1/min  
0,37 kW  
3,30 A  
0,93  
IP68  
F

#### Кабель

Довжина приєднувального кабелю  
Тип кабелю

2 m  
4G1,5

#### Розміри під'єднання

Discharge size  
Стандарт під'єднання

Rp 1¼  
-

#### Матеріали

Корпус насоса  
Матеріал двигуна  
Вал  
Робоче колесо

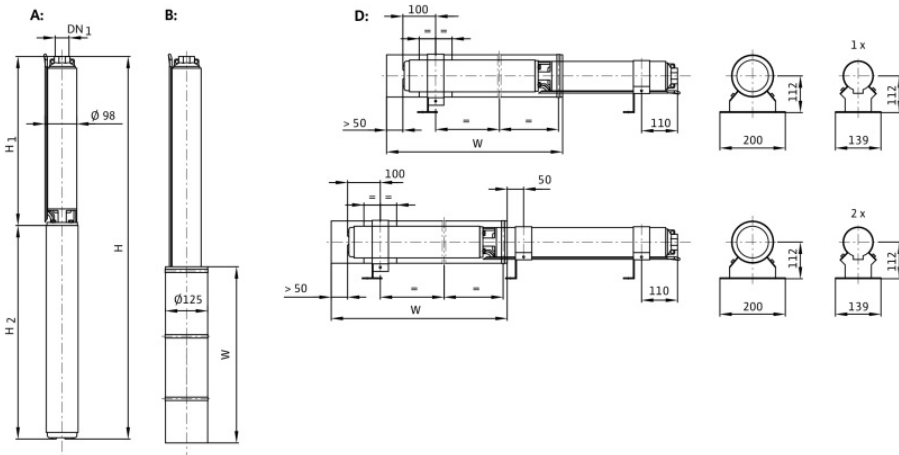
1.4301  
1.4301  
1.4021  
PPE

#### Інформація для замовлення

Вага прибіл.  
Артикульний номер

11,1 kg  
6083322

#### Допуск



#### Розміри mm

H 595  
H1 234  
H2 361