

Погружные насосы с режущим механизмом

Сточные воды/фекалии

Оснащение, функции насосов Wilo-Drain MTC

		Wilo-Drain ...			
		MTC40 F 18.18/7 (A)	MTC32 F 39.10/30 (Ex)	MTC32 F 49.17/66 (Ex)	MTC32 F 55.13/66 (Ex)
Режим работы					
S1 (постоянный):	В погруженном состоянии	•	•	•	•
	В непогруженном состоянии	•	–	–	–
S3 (кратковременный) [%]		•	25	25	25
Макс. частота включений в час		50	50	50	50
Рекомендованная частота включений в час		25	20	20	20
Конструкция					
Уплотнение со стороны мотора:	Скользящее торцевое уплотнение	•	–	•	•
	Манжетное уплотнение	–	•	–	–
Уплотнение со стороны насоса:	Скользящее торцевое уплотнение	•	•	•	•
	Манжетное уплотнение	–	–	–	–
Масляная камера		•	•	•	•
Полностью погружной		•	•	•	•
Открытое однолопастное рабочее колесо		–	–	–	–
Открытое многолопастное рабочее колесо		–	•	•	•
Свободновихревое рабочее колесо		•	–	–	–
Взмучивающее устройство		–	–	–	–
Режущий механизм		•	•	•	•
Мотор	Нержавеющая сталь	–	–	–	–
	Серый чугун	•	•	•	•
Насос	Композитный материал	–	–	–	–
	Серый чугун	•	•	•	•
Рабочее колесо	Нержавеющая сталь	–	–	–	–
	Композитный материал	–	–	–	–
	Серый чугун	•	•	•	•
Применение					
Установка в погруженном состоянии	Стационарно	•	•	•	•
	С возможностью переноса	•	•	•	•
	Мобильно	–	–	–	–
Установка в непогруженном состоянии	Вертикально	–	–	–	–
	Горизонтально	–	–	–	–

• = имеется или допускается, – = не имеется или не допускается

Оснащение, функции насосов Wilo-Drain MTC

	Wilo-Drain ...			
	МТС40 F 18.18/7 (A)	МТС32 F 39.10/30 (Ex)	МТС32 F 49.17/66 (Ex)	МТС32 F 55.13/66 (Ex)
Оснащение				
Реле мотора (температура)	•	•	•	•
Реле мотора (герметичность)	–	–	–	–
Взрывозащита	–	(Исполнение Ex)	(Исполнение Ex)	(Исполнение Ex)
Охлаждающий кожух	–	–	–	–
Готов к подключению	(Исполнение A)	–	–	–
Соединительный кабель [м]	10	10	10	10
Разъемный соединительный кабель	•	•	•	•
Поплавковый выключатель	(Исполнение A)	–	–	–

• = имеется или допускается, – = не имеется или не допускается

Погружные насосы с режущим механизмом

Сточные воды/фекалии

Описание серии насосов Wilo-Drain MTC



Wilo-Drain MTC

Погружной насос с запатентованным режущим механизмом для отвода сточных вод, 2-полюсный

Обозначение типов

Например: **Wilo-Drain MTC 32 F 55.13/66 Ex**

MT	Macerator Technology (технология Macerator)
C	Cast iron (серый чугун)
F	Форма рабочего колеса
32	Номинальный внутренний диаметр [мм]
55	Макс. напор [м]
.13	Макс. объемный расход [м ³ /ч]
/66	Рабочие характеристики P ₂ [кВт] = значение/10 = 6,6 кВт
Ex	C взрывозащитой согласно ATEX

Применение

Погружные насосы Wilo-Drain MTC предназначены для отвода сточных вод с содержанием фекалий, а также бытовых или промышленных сточных вод, в т.ч. содержащих длинноволокнистые частицы, и использования

- для водоотведения из бытовой канализации и канализации земельных участков
- на станциях водоснабжения и сточных вод
- на очистных сооружениях

Конструкция

Погружной насос для отвода сточных вод в виде полностью погружного блочного агрегата с режущим механизмом для вертикальной установки в погруженном состоянии; разъемный соединительный кабель.

Мотор

Трехфазный асинхронный мотор (3~400 В, 50 Гц), класс защиты IP68, защитные контакты обмотки, класс изоляции F. Другие рабочие напряжения и частоты по запросу.

Подшипники

Вал насоса работает в постоянно смазывающихся подшипниках качения, не требующих частого техобслуживания.

Уплотнение вала

Функцию уплотнения мотора выполняют 2 скользящих торцевых уплотнения. Исключением, в данном случае, является MTC32 F 39.10, уплотненный со стороны мотора 2 манжетными уплотнениями.

Комплект поставки

Готовый к подключению насос с соединительным кабелем длиной 10 м с открытым концом (3~) или со штекером с защитным контактом, поплавковый выключатель (1~) и инструкция по монтажу и эксплуатации. Другая длина кабеля – по запросу.

Технические данные насосов Wilo-Drain MTC

	Wilo-Drain ...			
	MTC40 F 18.18/7 (A)	MTC32 F 39.10/30 (Ex)	MTC32 F 49.17/66 (Ex)	MTC32 F 55.13/66 (Ex)
Допустимые перекачиваемые жидкости				
Бытовые сточные и загрязненные воды с содержанием фекалий	•	•	•	•
Параметры насосов				
Потребляемая мощность P ₁ 1~230 В [кВт]	1,5	–	–	–
Потребляемая мощность P ₁ 3~400 В [кВт]	1,5	3,7	7,7	7,7
Номинальная мощность мотора P ₂ [кВт]	0,7	3,04	6,6	6,6
Номинальный ток при 1~230 В [А]	5,4	–	–	–
Номинальный ток при 3~400 В [А]	2,5	6,6	7,7	7,7
Мотор				
Класс защиты при макс. глубине погружения	IP 68	IP 68	IP 68	IP 68
Класс нагревостойкости изоляции	F	F	F	F
Насос				
Макс. температура перекачиваемой среды [°C]	35	40	40	40
Тип кабеля	H07 RN-F	H07 RN-F	H07 RN-F	H07 RN-F
Длина кабеля [м]	10	10	10	10
Сечение кабеля 1~230 В [мм ²]	3G 1,5	–	–	–
Сечение кабеля 3~400 В [мм ²]	6G 1,5	6G 1,5	10G 2,5	10G 2,5
Вид соединительного кабеля	Продольно водостойкий	Продольно водостойкий	Продольно водостойкий	Продольно водостойкий
Тип пуска	Прямой	Прямой	«Звезда/треугольник»	«Звезда/треугольник»
Взрывозащита	–	(Исполнение Ex)	(Исполнение Ex)	(Исполнение Ex)
Размеры				
Вес	20	43	90	90
Материалы				
Корпус насоса	EN-GJL-250	EN-GJL-250	EN-GJL-250	EN-GJL-250
Рабочее колесо	EN-GJL-250	EN-GJL-HB175	EN-GJS-700-2	-GJS-700-2
Вал	1.4034	1.0503	1.7225	1.7225
Со стороны насоса Скользящее торцевое уплотнение	SiC/SiC	SiC/SiC	SiC/SiC	SiC/SiC
Со стороны мотора Скользящее торцевое уплотнение	Al/SiC	–	Графит/керамика	Графит/керамика
Уплотнение вала	–	NBR	–	–
Статическое уплотнение	NBR	NBR	NBR	NBR
Корпус мотора	EN-GJL-250	EN-GJL-200	EN-GJL-200	EN-GJL-200
Режущий механизм	1.3544	1.4112	1.4112	1.4112

• = имеется или допускается, – = не имеется или не допускается

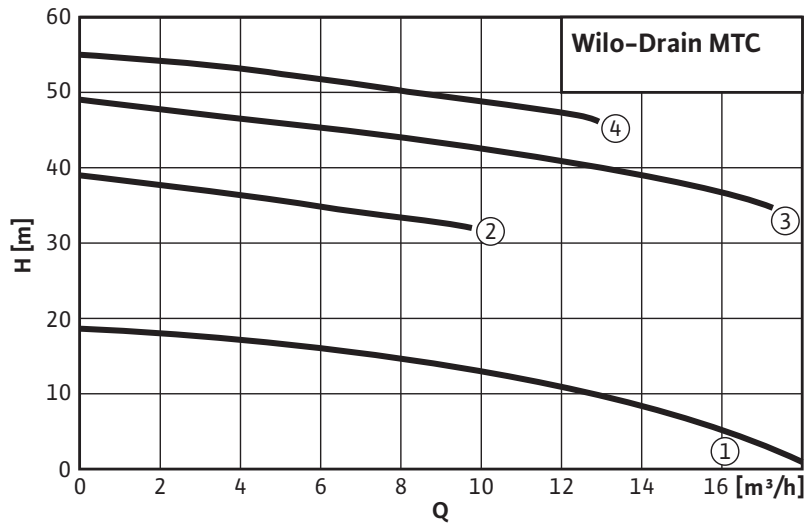
Погружные насосы с режущим механизмом

Сточные воды/фекалии

Характеристики, размеры насосов Wilo-Drain MTC

Wilo-Drain MTC...

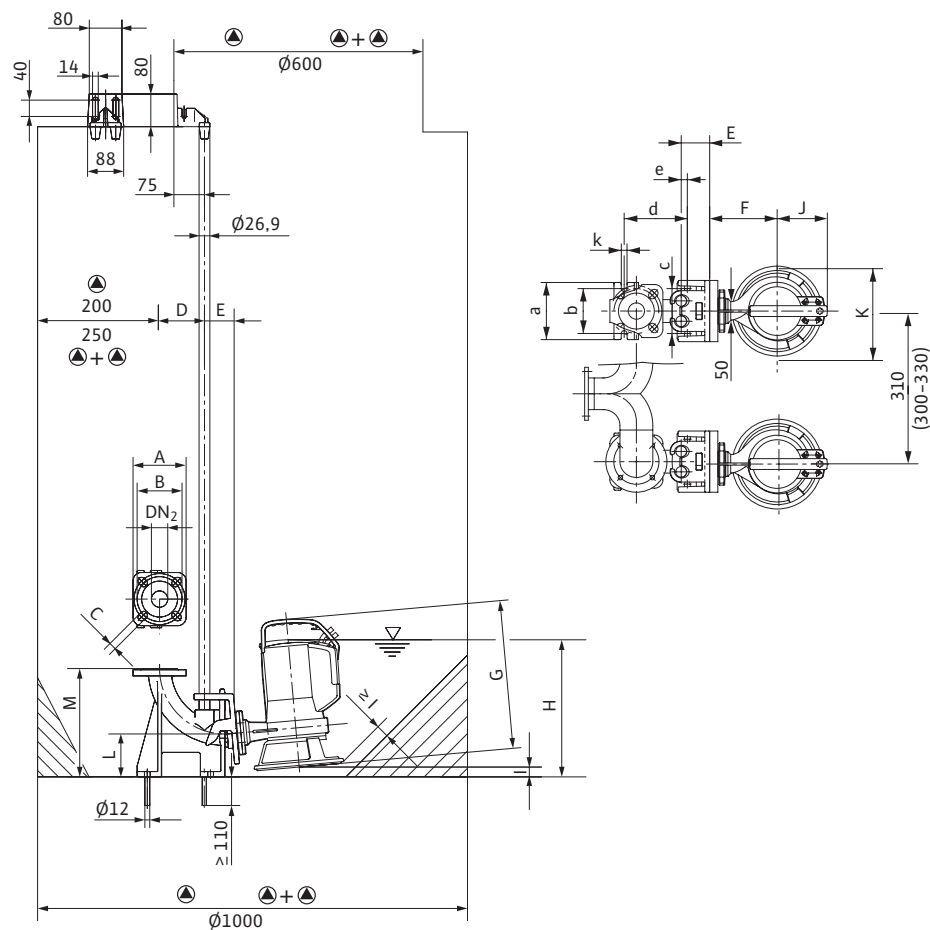
2-полюсный, 50 Гц



- 1 = MTC 40 F 18.18/7
- 2 = MTC 32 F 39.10/30
- 3 = MTC 32 F 49.17/66
- 4 = MTC 32 F 55.13/66

Габаритный чертеж

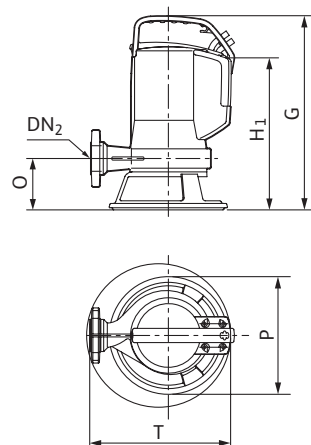
Стационарная установка MTC 40 в погруженном состоянии



Размеры, вес насосов Wilo-Drain MTC 40

Габаритный чертеж

Установка MTC 40 в погруженном состоянии, с возможностью переноса



Размеры, вес

Wilo-Drain ...	Размеры											
	A	B	C	D	E	F	G	H	H1	I	J	K
	[мм]											
MTC 40...	130	110/125	18	110	73	145	363	340	316	24	123	220

Размеры, вес

Wilo-Drain ...	Размеры													Вес, прим.
	L	M	N	O	P	T	DN2	a	b	c	d	e	k	
	[мм]													[кг]
MTC 40...	105	265	–	90	220	260	40	140	110	110	155	15	14	20

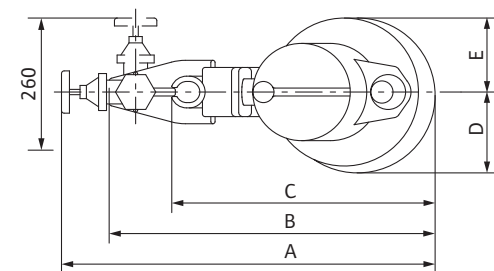
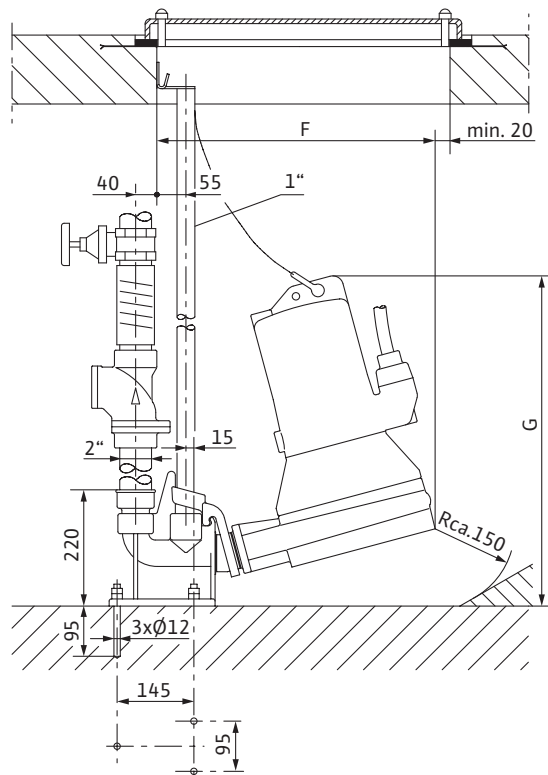
Погружные насосы с режущим механизмом

Сточные воды/фекалии

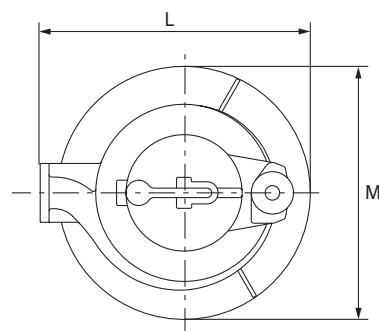
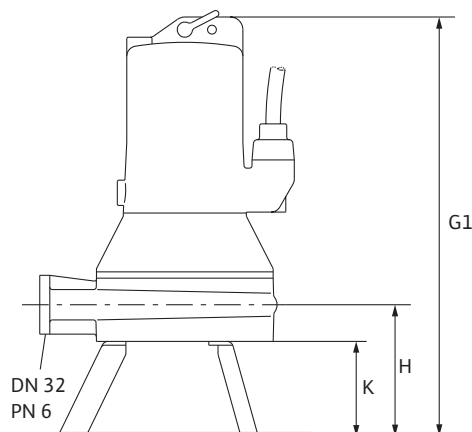
Размеры насосов Wilo-Drain MTC 32

Габаритные чертежи

Стационарная установка MTC 32 в погруженном состоянии



Установка MTC 32 в погруженном состоянии, с возможностью переноса



Размеры, вес насосов Wilo-Drain MTC 32

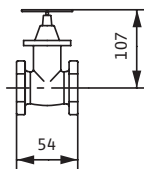
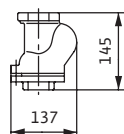
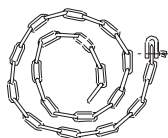
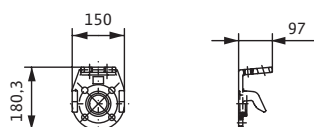
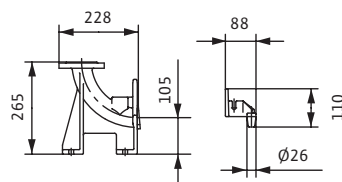
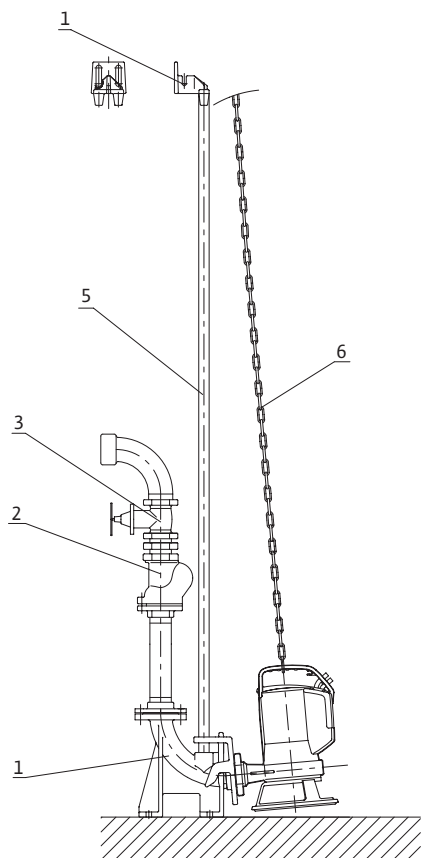
Размеры, вес							
Wilo-Drain ...	Размеры						
	A	B	C	D	E	F	G
	[мм]						
MTC 32 F 39.10/30	635	540	420	125	125	450	490
MTC 32 F 49.17/66	705	615	500	155	140	525	625
MTC 32 F 55.13/66	705	615	500	155	140	525	625

Размеры, вес						
Wilo-Drain ...	Размеры					Вес, прим.
	G1	H	K	L	M	
	[мм]					[кг]
MTC 32 F 39.10/30	520	180	140	330	350	43
MTC 32 F 49.17/66	665	210	150	430	400	90
MTC 32 F 55.13/66	665	210	150	430	400	90

Механические принадлежности для стационарной установки насосов Wilo-Drain MTC 40 в погруженном состоянии

Стационарная установка DN 40/R 1 1/2 в погруженном состоянии

Wilo-Drain MTC 40



Фланцевое колено с лапой (поз. 1)

Из GG 25 (EN-GJL-250), с кронштейном насоса, профильным уплотнением, принадлежностями для монтажа и крепления к фундаменту и креплением направляющих труб, с подсоединением со стороны напорного трубопровода DN 40/50.

Двойная направляющая труба R 3/4 не входит в комплект поставки.

Цепь (поз. 6)

Из оцинкованной стали, включая карабины из нержавеющей стали.

Длина: 5 м

Грузоподъемность: 250 кг

Обратный клапан (поз. 2a)

Из GG 25 (EN-GJL-250)

Изнутри/внутренняя резьба R 1 1/2 PN 16 RG.

Задвижка (поз. 3a)

Выполнена в виде муфтовой задвижки

Изнутри/внутренняя резьба R 1 1/2 PN 16 RG.

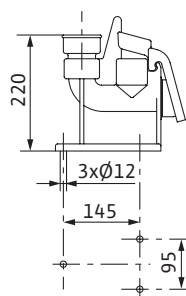
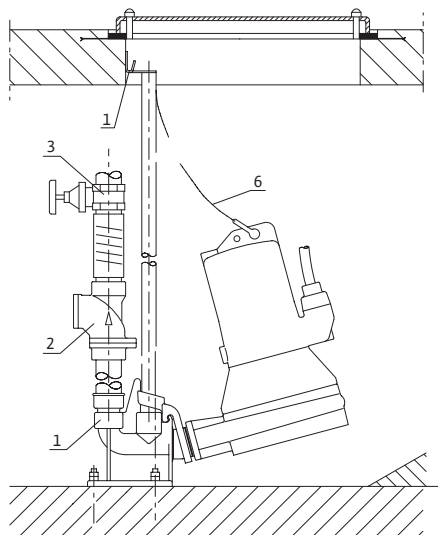
Погружные насосы с режущим механизмом

Сточные воды/фекалии

Механические принадлежности для стационарной установки насосов Wilo-Drain MTC 32 в погруженном состоянии

Стационарная установка DN 40/R 1 ½ в погруженном состоянии

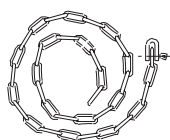
Wilo-Drain MTC 32



Фланцевое колено с лапой (поз. 1)

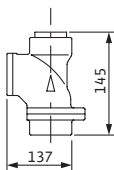
Из GG 25 (EN-GJL-250), с кронштейном насоса, профильным уплотнением, принадлежностями для монтажа и крепления к фундаменту и креплением направляющих труб, с подсоединением со стороны напорного трубопровода DN 50.

Одинарная направляющая труба R 1 не входит в комплект поставки.



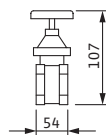
Цепь (поз. 6)

Из оцинкованной стали, включая карабины из нержавеющей стали.
Длина: 5 м
Грузоподъемность: 250 кг



Обратный клапан (поз. 2a)

Из GG 25 (EN-GJL-250)
Изнутри/внутренняя резьба R 1 ½ PN 16 RG.



Задвижка (поз. 3a)

Выполнена в виде муфтовой задвижки
Изнутри/внутренняя резьба R 1 ½ PN 16 RG.